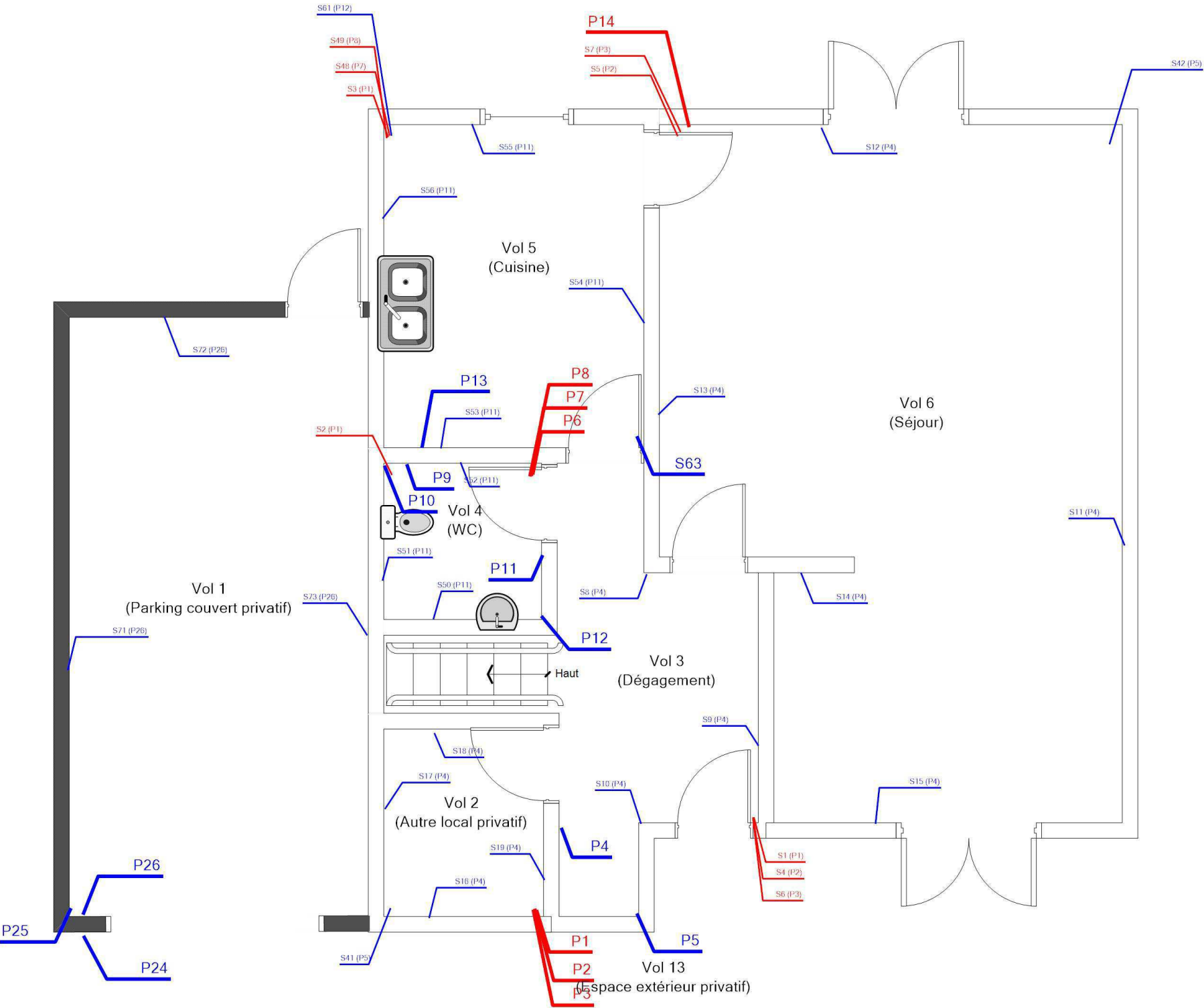


RDC - LOGEMENT 30 - PLAN DE REPÉRAGE - ACTIONS MENÉES

Référence:  
002ER685867

Légende

	Localisation dun prélèvement positif
	Localisation dun prélèvement négatif
	Localisation dun sondage négatif
	Localisation dun sondage positif



Adresse du bien  
N°30 RUE VERLAINE  
18240 BELLEVILLE SUR LOIRE

Désignation  
Autres Privatif

Date intervention  
04/12/2023

Technicien intervenant  
AUPETIT MATHIS

RDC - LOGEMENT 30 - MPCA TOUTES CATÉGORIES CONFONDUES

Référence:  
002ER685867

Légende



P14 : Dalle dure cassante beige,  
Colle bitumineuse noire



P1 : Dalle dure cassante rouge,  
Colle bitumineuse noire



P2 : Colle bitumeuse



P7 : Colle bitumineuse noire



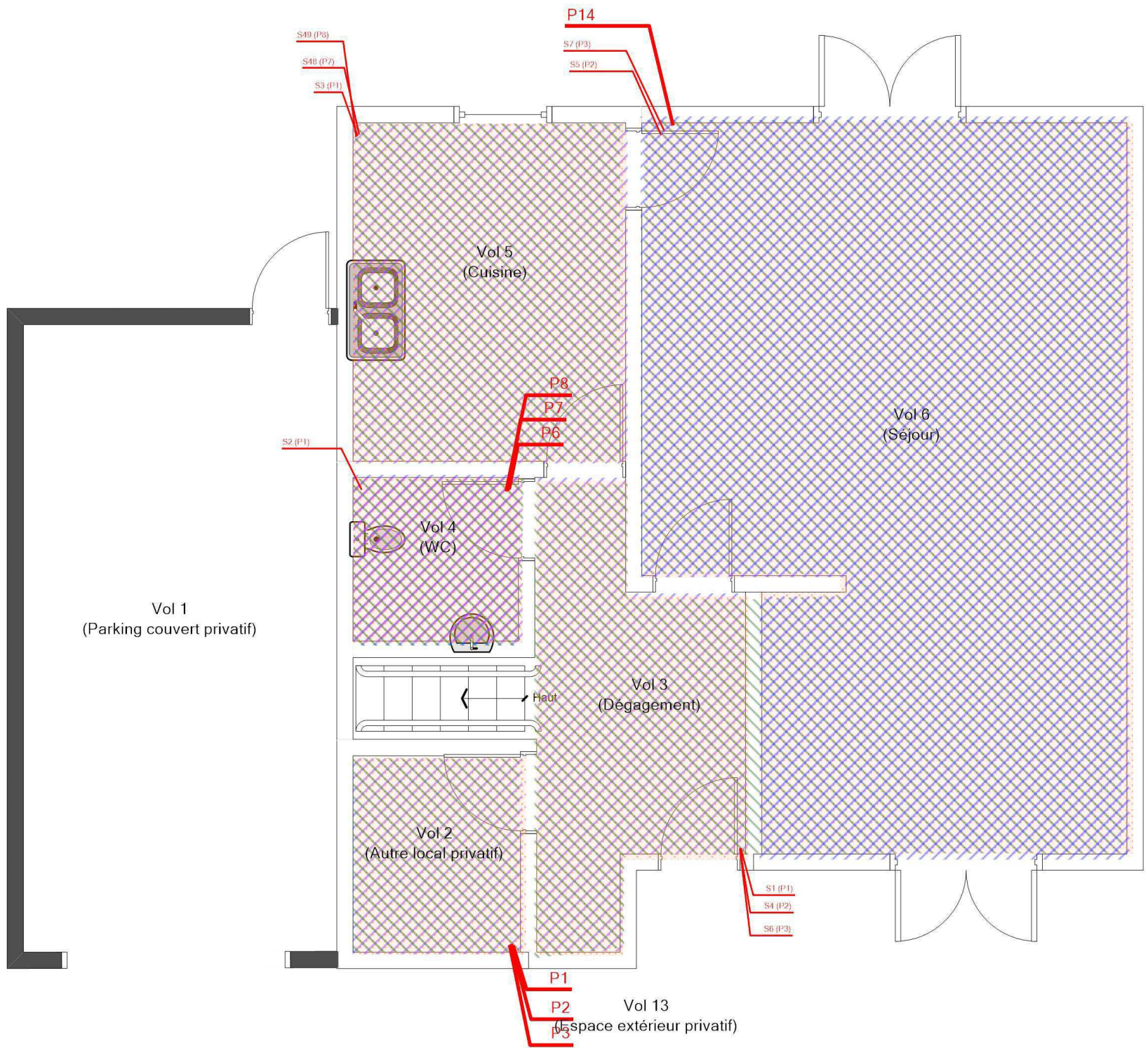
P3 : Colle bitumineuse noire



P8 : Colle bitumineuse noire +  
peinture non séparable



P6 : Colle polymère jaune non  
séparable + dalle dure cassante  
orange, Colle bitumineuse noire





## RDC - LOGEMENT 30 - MPCA REVÊTEMENT DE SOL

Référence:  
002ER685867

### Légende



P14 : Dalle dure cassante beige,  
Colle bitumineuse noire



P1 : Dalle dure cassante rouge,  
Colle bitumineuse noire

P2 : Colle bitumeuse

P7 : Colle bitumineuse noire



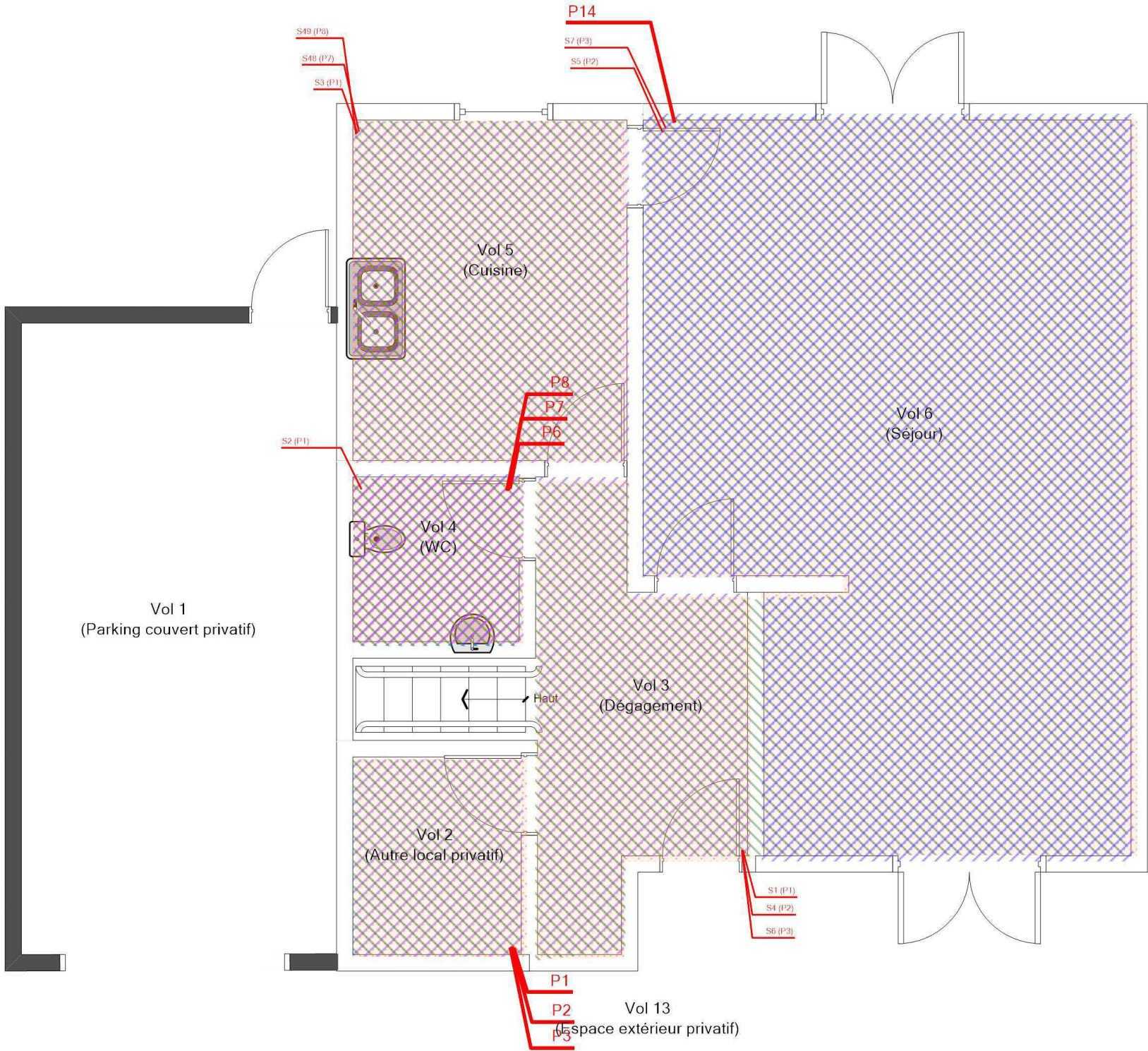
P3 : Colle bitumineuse noire



P8 : Colle bitumineuse noire +  
peinture non séparable



P6 : Colle polymère jaune non  
séparable + dalle dure cassante  
orange, Colle bitumineuse noire



### Adresse du bien

N°30 RUE VERLAINE  
18240 BELLEVILLE SUR LOIRE

Désignation

Autres Privati

Date intervention

04/12/2023

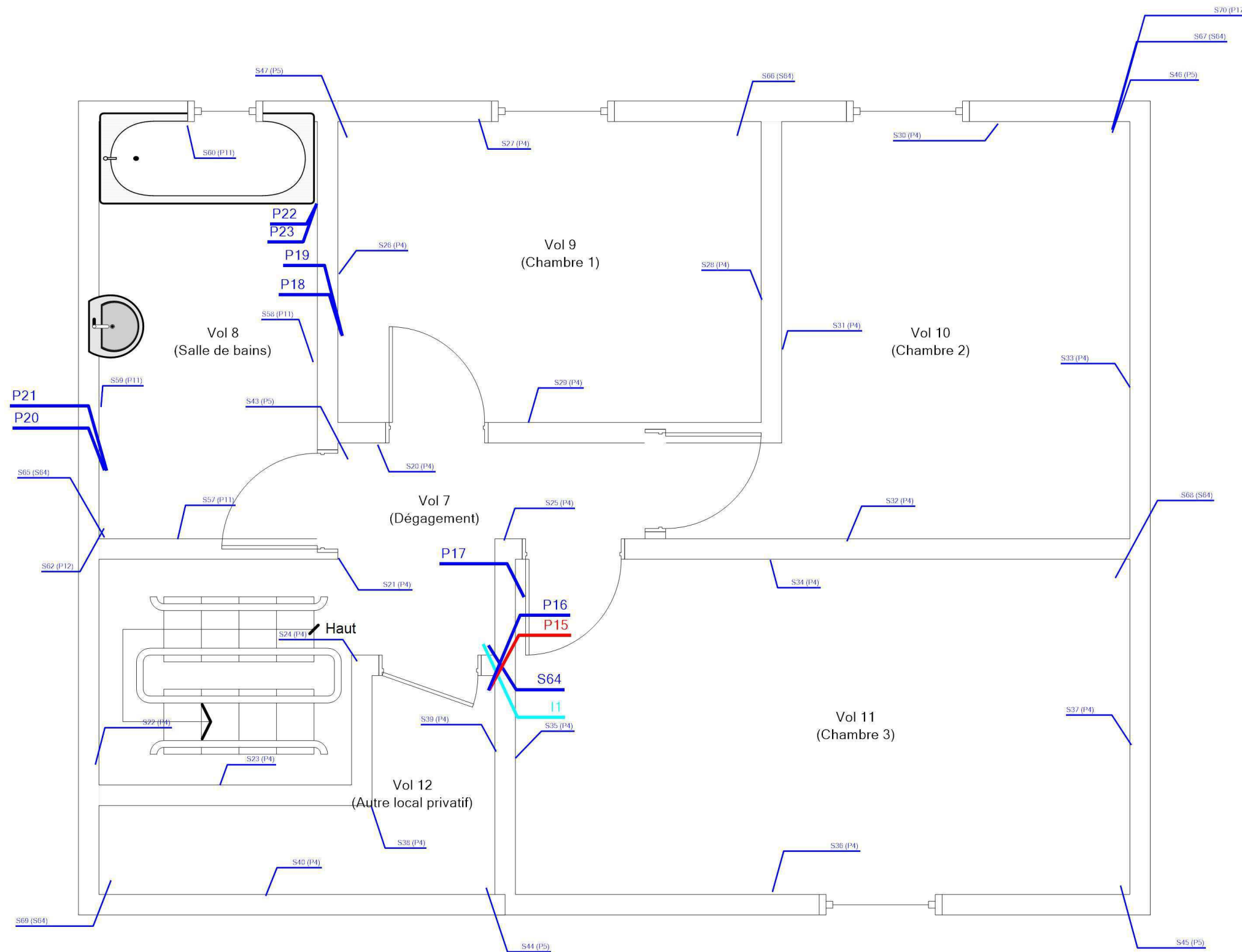
### Techniciens intervenant

AUPETIT MATHIS

## R+1 - LOGEMENT 30 - PLAN DE REPÉRAGE - ACTIONS MENÉES

Référence:  
002ER685867

### Légende



Localisation d'un prélèvement positif

Localisation dun prélèvement négatif

### Localisation d'une impossibilité technique

Localisation d'un sondage négatif

## Adresse du bien

N°30 RUE VERLAINE  
18240 BELLEVILLE SUR LOIRE

Désignation

Autres Privatif

Date intervention

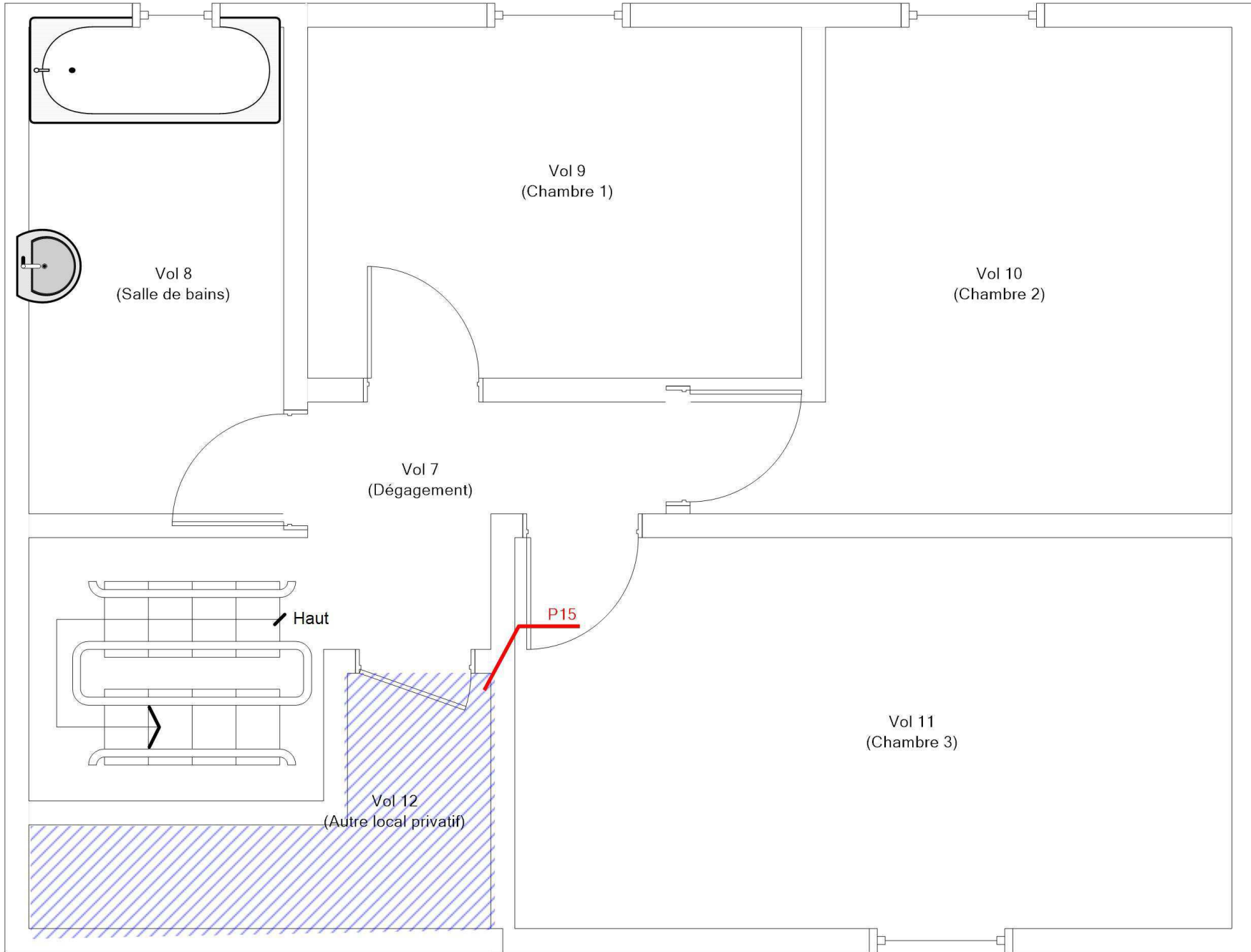


04/12/2023

### Techniciens intervenant

AUPETIT MATHIS



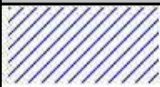


R+1 - LOGEMENT 30 - MPCA TOUTES CATÉGORIES CONFONDUES					Référence: 002ER685867	
					Légende	
						P15 : Dalle dure cassante grise
		Adresse du bien	Désignation	Date intervention	Technicien intervenant	
		N°30 RUE VERLAINE 18240 BELLEVILLE SUR LOIRE	Autres Privatif	04/12/2023	AUPETIT MATHIS	

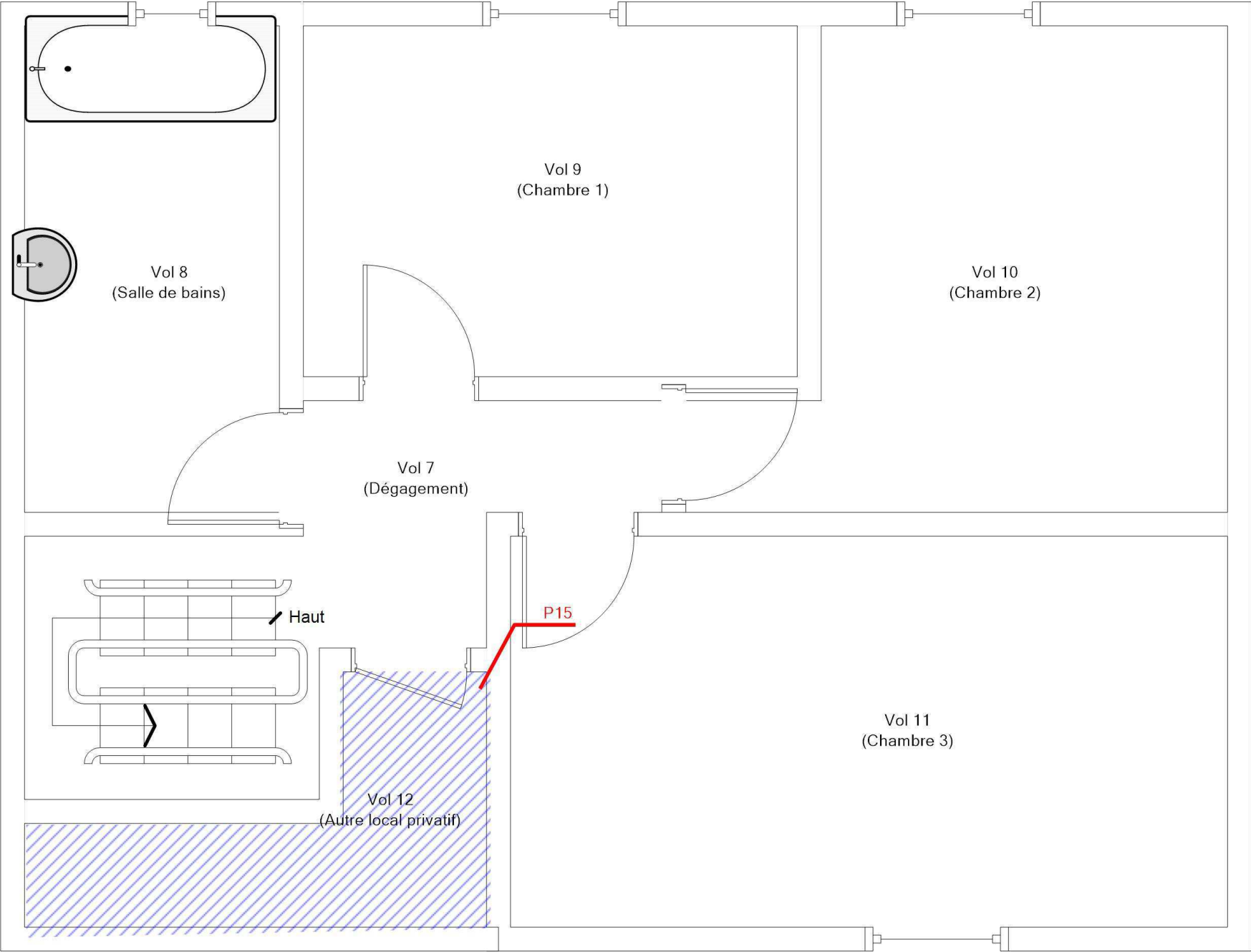
R+1 - LOGEMENT 30 - MPCA REVÊTEMENT DE SOL

Référence:  
002ER685867

Légende



P15 : Dalle dure cassante grise



Adresse du bien  
N°30 RUE VERLAINE  
18240 BELLEVILLE SUR LOIRE

Désignation  
Autres Privatif

Date intervention  
04/12/2023

Technicien intervenant  
AUPETIT MATHIS